

Ymchwiliadau Gwlân rhyfeddol CA1

Ymchwiliad 1

Pa ddefnyddiau yw'r rhai mwyaf addas i wneud dillad?

Mae gofyn i rai plant wisgo gwisg ysgol newydd wedi'u gwneud o rai defnyddiau rhyfedd. Mae rhai ohonyn nhw'n edrych yn eithaf anghyfforddus!

Mae angen i chi wneud ymchwiliadau er mwyn penderfynu pa un fydd y defnydd mwyaf addas ar gyfer eich gwisg ysgol newydd.

Edrychwch ar y lluniau a thrafodwch manteision ac anfanteision pob un gyda'ch partner.



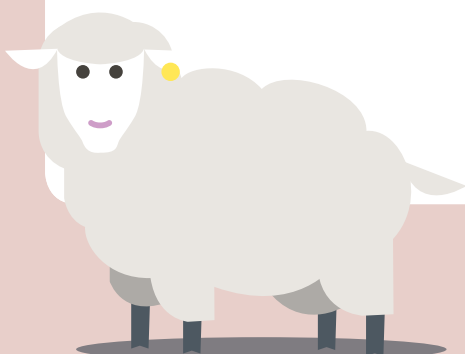
Dillad wedi eu gwneud o
faelwisg



Dillad wedi eu gwneud o
blastig swigod



Dillad wedi eu gwneud o
bapur newydd



Ymchwiliadau Gwlân rhyfeddol CA2

Ymchwiliad 1:

Sut mae priodweddau ynysu gwlân yn cymharu â ffabrigau eraill?

Mae angen i chi ystyried sut y byddwch chi'n cynllunio ac yn cynnal yr ymchwiliad hwn ac ystyried y newidynnau / ffactorau y gallwch chi eu newid, eu mesur neu eu cadw yr un peth.



Ymchwiliad 2:

Sut mae priodweddau gwrth-ddŵr gwlân yn cymharu â ffabrigau eraill?

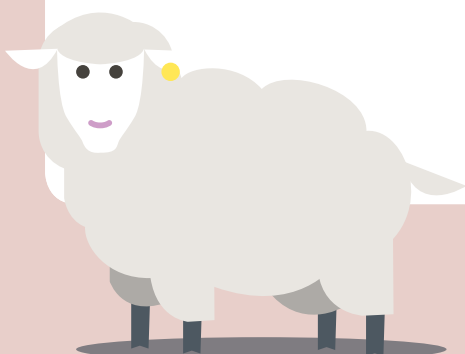
Mae angen i chi ystyried sut y byddwch chi'n cynllunio ac yn cynnal yr ymchwiliad hwn ac ystyried y newidynnau / ffactorau y gallwch chi eu newid, eu mesur neu eu cadw yr un peth.



Ymchwiliad 3:

Sut mae priodweddau ynysu sain gwlân yn cymharu â ffabrigau eraill?

Mae angen i chi ystyried sut y byddwch chi'n cynllunio ac yn cynnal yr ymchwiliad hwn ac ystyried y newidynnau / ffactorau y gallwch chi eu newid, eu mesur neu eu cadw yr un peth.



Tasg crynhoi ymchwiliadau

Ysgrifennwch gasgliad sy'n egluro'ch canlyniadau trwy ddefnyddio data ac arsylwadau o'ch gwaith ymchwilio.

Yn ddelfrydol, bydd eich casgliad yn egluro pa ffabrig sydd fwyaf addas neu, os nad oes un ffabrig yn well na phob un arall, dylai eich casgliad gymharu inswleiddio thermol a phriodweddau gwrth-ddŵr y gwahanol ddefnyddiau.

Ar ôl i chi ysgrifennu casgliad rhesymegol sy'n egluro'ch canlyniadau, gallwch ei ddefnyddio i gyfrannu at eich taflen dylunio a gwerthuso gwlân.

